

- A BEE LIGHT ASTER N PC OPAL IP65 840 34 1200 (28.0 W)  
B BEE LIGHT ASTER N PC OPAL IP65 840 46 1200 (38.0 W)  
C BEE LIGHT PUMPKIN CMW SH BL IP44 840 22 152 (20.0 W) na elewacji nad bramą – oprawa z czujnikiem ruchu.

- ~ Łącznik pojedynczy n/t IP44  
~ Łącznik schodowy n/t IP44  
~ Gniazdo pojedyncze 16A n/t IP44  
~ Zestaw gniazd remontowych (3x1f + 1x3f)  
RG Rozdzielnica elektryczna  
• Wypust zasilający  
PWP Przeciwpowozowy Wyłącznik Prądu

Tytuł projektu :

Rozbudowa i przebudowa budynku usługowego wraz z niezbędną infrastrukturą techniczną.

Inwestor:

GMINA RZECZYCA, UL. PREZ. I. MOŚCICKIEGO , 97-220 RZECZYCA

Adres dz. nr 819/12 obręb 18, Rzeczyca  
inwestycji gmina Rzeczyca

Autorzy opracowania

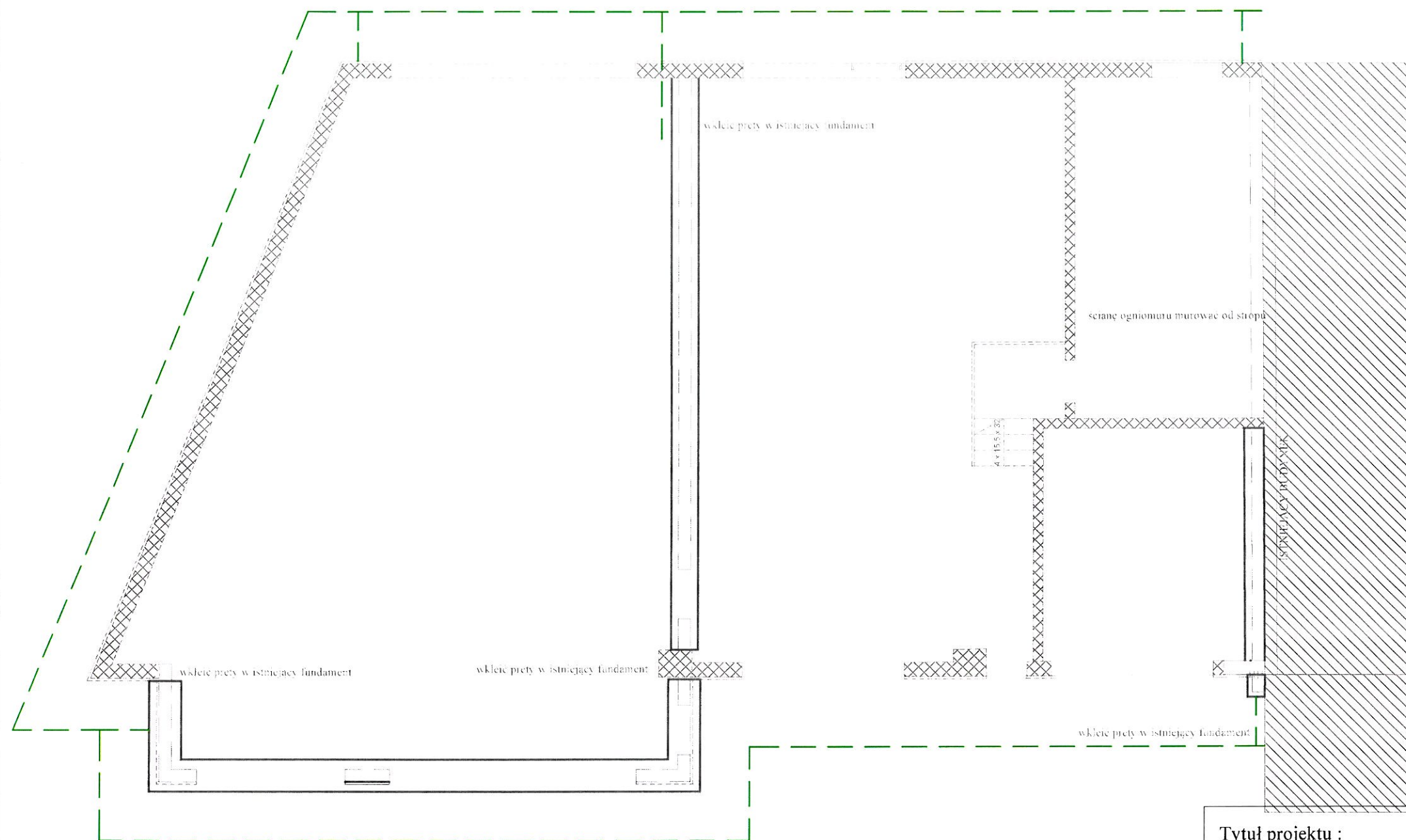
mgr inż. Piotr Zdanowski  
upr bud. nr LOD/2517/PWOE/14  
Do projektowania i kierowania robotami budowlanymi bez ograniczeń w specjalności instalacyjnej w zakresie sieci, instalacji i urządzeń elektrycznych i elektroenergetycznych

mgr inż. Maciej Domowicz  
upr bud. nr LOD/2131/PWOE/14  
Do projektowania bez ograniczeń w specjalności instalacyjnej w zakresie sieci, instalacji i urządzeń elektrycznych i elektroenergetycznych

Tytuł rys.: RZUT PARTERU

DATA OPRAC.  
01.2022

Nr rys.: E1  
skala 1 : 100



— Taśma stalowa FeZn 30x4

Tytuł projektu :

Rozbudowa i przebudowa budynku usługowego  
wraz z niezbędną infrastrukturą techniczną.

Inwestor:

GMINA RZECZYCA, UL. PREZ. I. MOŚCICKIEGO , 97-220 RZECZYCA

Adres dz. nr 819/12 obręb 18, Rzeczyca  
inwestycji gmina Rzeczyca

Autorzy opracowania

mgr inż. Piotr Zdanowski  
upr bud. nr LOD/2517/PWOE/14  
Do projektowania i kierowania robotami budowlanymi bez  
ograniczeń w specjalności instalacyjnej w zakresie sieci, instalacji  
i urządzeń elektrycznych i elektroenergetycznych

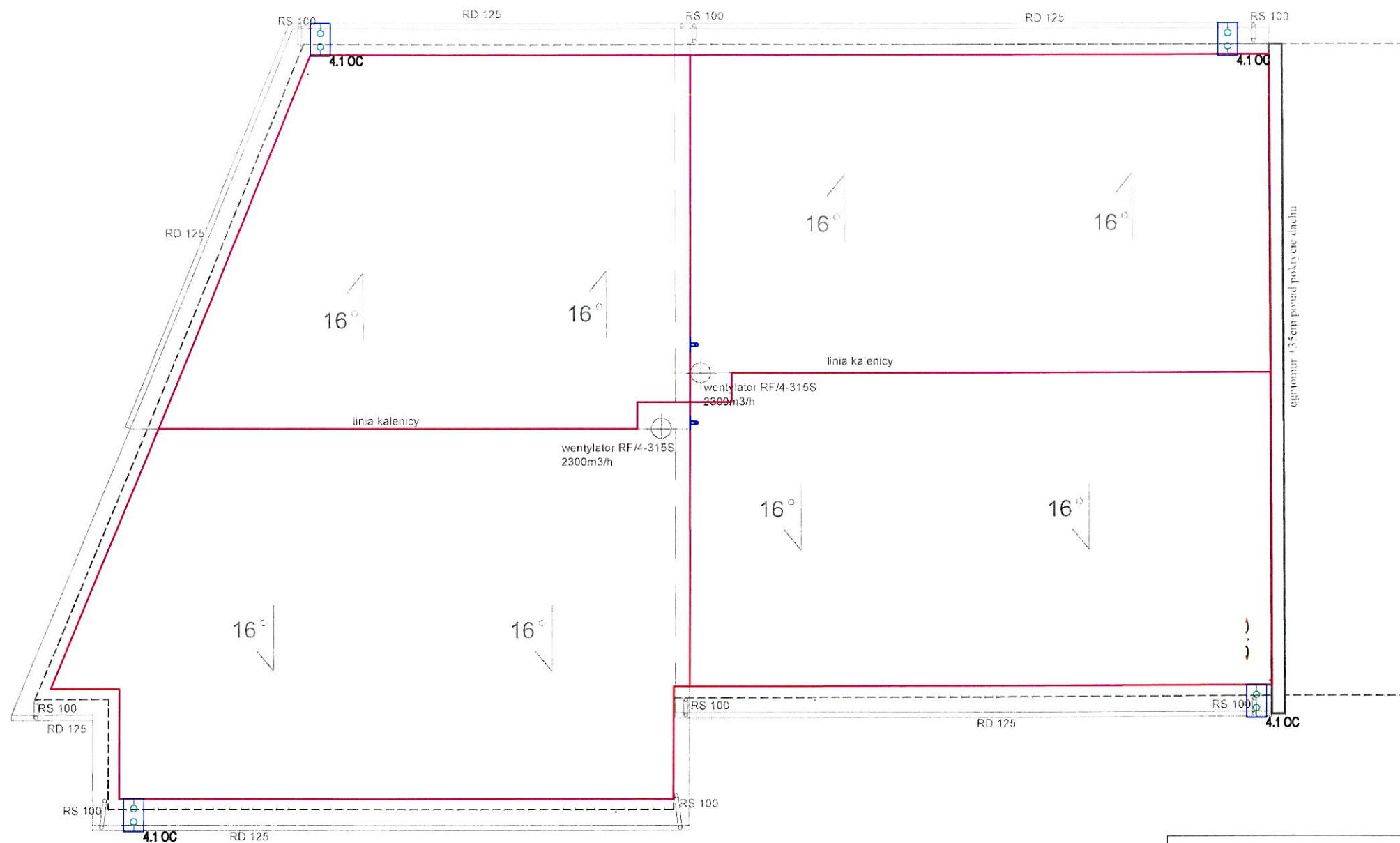
mgr inż. Maciej Domowicz  
upr bud. nr LOD/2131/PWOE/14  
Do projektowania bez ograniczeń w specjalności  
instalacyjnej w zakresie sieci, instalacji i urządzeń  
elektrycznych i elektroenergetycznych

Tytuł rys.: RZUT FUNDAMENTÓW

DATA OPRAC.  
01.2022

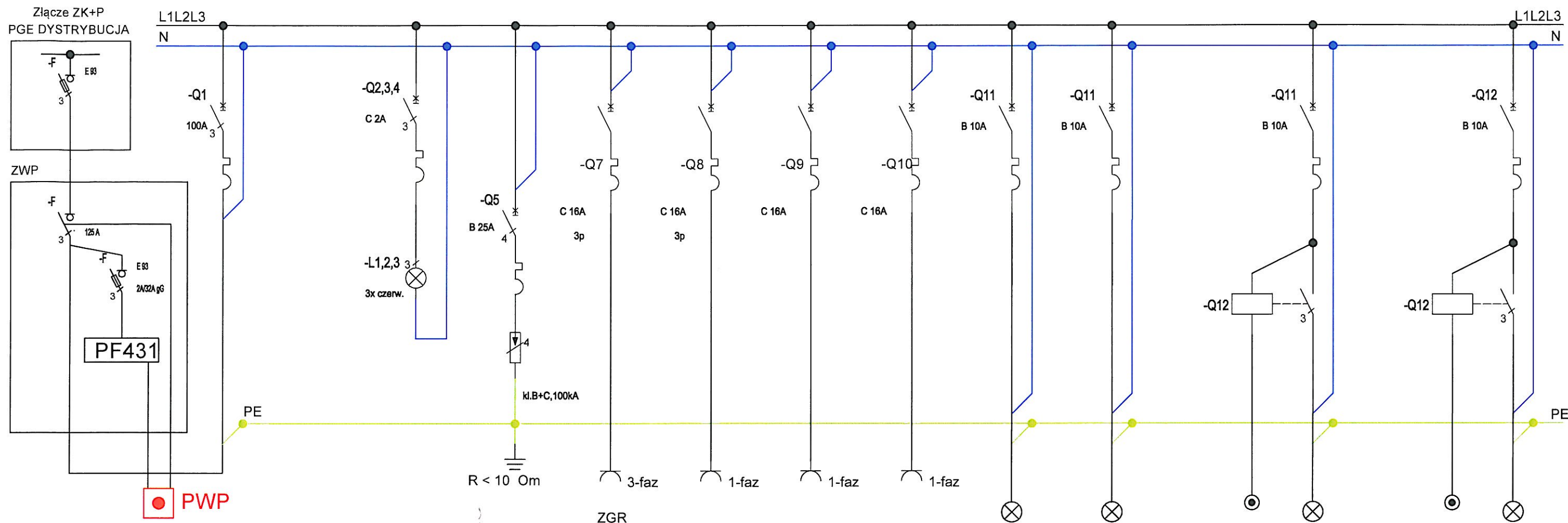
Nr rys.: E2  
skala 1 : 100





- Dłut stalowy Ø8mm
- ┐ Iglica kominowa h=1m
- ⊕ Złącze kontrolne
- 4.1 OC

<p>Tytuł projektu :</p> <p>Rozbudowa i przebudowa budynku usługowego wraz z niezbędną infrastrukturą techniczną.</p>		
<p>Inwestor:</p> <p>GMINA RZECZYCA, UL. PREZ. I. MOŚCICKIEGO , 97-220 RZECZYCA</p>		
<p>Adres dz. nr 819/12 obręb 18, Rzeczyca</p> <p>inwestycji gmina Rzeczyca</p>		
<p>Autorzy opracowania</p> <div> <div> <p>mgr inż. Piotr Zdanowski</p> <p>upr bud. nr LOD/2517/PWOE/14</p> <p>Do projektowania i kierowania robotami budowlanymi bez ograniczeń w specjalności instalacyjnej w zakresie sieci, instalacji i urządzeń elektrycznych i elektroenergetycznych</p> </div> <div> <p>mgr inż. Maciej Domowicz</p> <p>upr bud. nr LOD/2131/PWOE/14</p> <p>Do projektowania bez ograniczeń w specjalności instalacyjnej w zakresie sieci, instalacji i urządzeń elektrycznych i elektroenergetycznych</p> </div> </div>		
<p>Tytuł rys.: RZUT DACHU</p>	<p>DATA OPRAC. 01.2022</p>	<p>Nr rys.: E3 skala 1 : 100</p>



Numer obwodu	-
Liczba odbiorników	
Nazwa obwodu	Zasilanie YKY 4x50mm2
Przewód	
Moc	

1	1	3	4	5	6	7	8	9	10
1	1	1	1	5	5	-	5	-	5
Gniazdo techniczne 3-fazowe	Gniazdo techniczne 3-fazowe	Gniazdo techniczne 1-fazowe	Gniazdo techniczne 1-fazowe	Oświetlenie wewnętrzne	Oświetlenie wewnętrzne	Wentylator sterowanie	Wentylator dachowy	Wentylator sterowanie	Wentylator dachowy
-	-	-	-	YDY 3x1,5 mm <sup>2</sup>	YDY 3x1,5 mm <sup>2</sup>	YDY 1x2,5 mm <sup>2</sup>	YDY 3x2,5 mm <sup>2</sup>	YDY 1x2,5 mm <sup>2</sup>	YDY 3x2,5 mm <sup>2</sup>
-	-	-	-	-	-	-	5 x 100W	-	5 x 100W

UWAGA  
W rozdzielniczy należy zapewnić rezerwę miejsca dla zasilania stacji ładowania. Zabezpieczenie dobrać w oparciu o wytyczne producenta urządzenia.

Tytuł projektu :

Rozbudowa i przebudowa budynku usługowego wraz z niezbędną infrastrukturą techniczną.

Inwestor:

GMINA RZECZYCA, UL. PREZ. I. MOŚCICKIEGO , 97-220 RZECZYCA

Adres inwestycji dz. nr 819/12 obręb 18, Rzeczyca gmina Rzeczyca

Autorzy opracowania

mgr inż. Piotr Zdanowski  
upr bud. nr LOD/2517/PWOE/14  
Do projektowania i kierowania robotami budowlanymi bez ograniczeń w specjalności instalacyjnej w zakresie sieci, instalacji i urządzeń elektrycznych i elektroenergetycznych

mgr inż. Maciej Domowicz  
upr bud. nr LOD/2131/PWOE/14  
Do projektowania bez ograniczeń w specjalności instalacyjnej w zakresie sieci, instalacji i urządzeń elektrycznych i elektroenergetycznych

Tytuł rys.: SCHEMAT ZASILANIA

DATA OPRAC.  
01.2022

Nr rys.: E4  
skala -